

č.projektu: CZ-1.07/1.4.00/21.0877

Výukový materiál MA-třída II.( 1.-2.roč.)- mladší žáci

Vzdělávací oblast: Číslo a číselné operace v oboru do 100

**Pomůžeš Ferdovi vypočítat těžké příklady? Vůbec si neví rady.**

$11 - 2 = \bigcirc$

$48 + 5 = \bigcirc$

$41 - 4 = \bigcirc$

$42 + 7 = \bigcirc$

$33 - 5 = \bigcirc$

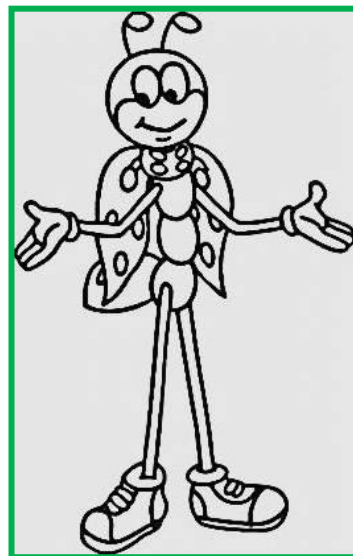
$89 + 6 = \bigcirc$

$72 - 9 = \bigcirc$

$26 + 8 = \bigcirc$

$90 - 8 = \bigcirc$

$13 + 9 = \bigcirc$

**Krteček musí vyřešit těžké příklady.**

$19 + 7$

$45 - 8$

$12 + 9$

$45 - 7$

$58 + 6$

$73 - 6$

$90 + 0$

$90 - 9$

$42 + 9$

$83 - 7$

$15 + 8$

$61 - 6$

Základní škola a Mateřská škola Suchý Důl, Suchý Důl 24, 549 62

IČ 75016311

[www.malaskola.cz](http://www.malaskola.cz)

Autor: Lenka Soumarová, 1/2012

Výukový materiál určen pro 1.ročník ZŠ

Vypočítej:

$$41 + \heartsuit = 46$$

$$50 - \heartsuit = 42$$

$$18 + \heartsuit = 25$$

$$66 - \heartsuit = 58$$

$$63 + \heartsuit = 70$$

$$80 - \heartsuit = 74$$

$$27 + \heartsuit = 33$$

$$75 - \heartsuit = 69$$

<http://www.pohadkar.cz/postava/ferda-mravenec-0/omalovanky/id/786/>

Základní škola a Mateřská škola Suchý Důl, Suchý Důl 24, 549 62

IČ 75016311

[www.malaskola.cz](http://www.malaskola.cz)

Autor: Lenka Soumarová, 1/2012

Výukový materiál určen pro 1.ročník ZŠ



evropský  
sociální  
fond v ČR



EVROPSKÁ UNIE



MINISTERSTVO ŠKOLSTVÍ,  
MLÁDEŽE A TĚLOVÝCHOVY



OP Vzdělávání  
pro konkurenceschopnost

INVESTICE DO ROZVOJE VZDĚLÁVÁNÍ